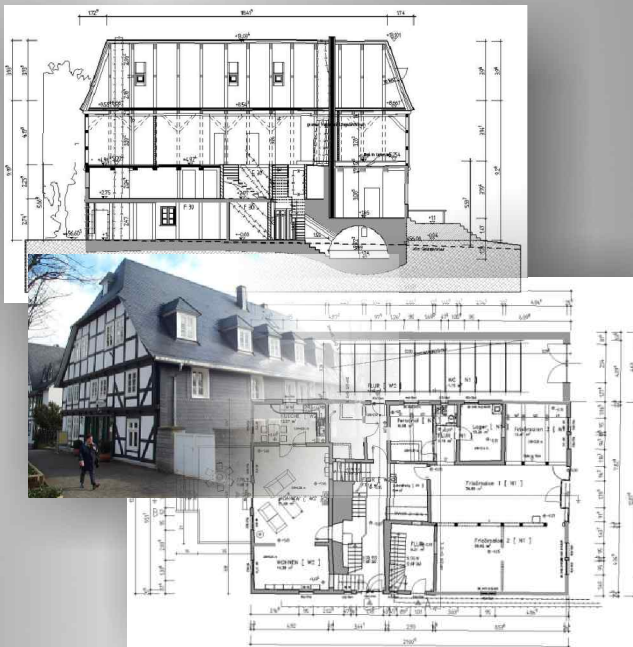


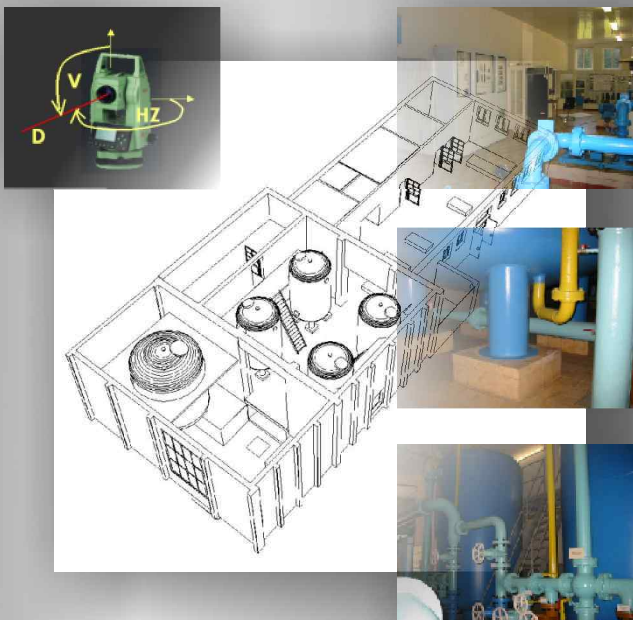


Architekturvermessung und Photogrammetrie

Wir verknüpfen Vermessung
und Architektur durch
modernstes know-how.



Gebäudedatenerfassung
für Facility Management
Fassadenabwicklungen
verzugsgerichte Aufmaße
Digitale Bildbearbeitung



Baufaufnahme in
Architektur, Denkmalpflege,
Gutachtertätigkeit
Grundrisse, Ansichten, Schnitte
3-D-Modelle
Flächen- und Volumen-
darstellung nach DIN
Anlagenvermessung

High-Tech hält auch im Bauwesen Einzug

Objekt-Vermessung per Laserstrahl / Präzise und wirtschaftlich

BRILON. Was bislang nur mit aufwändigen Gerüstbauten und tagelangen Vermessungsarbeiten möglich war, kann jetzt in wenigen Stunden über die Bühne gehen. Dank High-Tech-Vermessung aus Brilon.

Das CAD-Softwareunternehmen a-comm mit Architekt Andreas M. Kraft, Udo Schäfer-Fischer, F. Garrido-Macias und der Gutachter und Unternehmer Jürgen Schmitz aus Brilon bieten eine spezielle Lösung zur Bestandsaufnahme im Bauwesen an. Diese ermöglicht eine hochpräzise und zugleich wirtschaftliche Erstellung von Bestandsplänen in kürzester Zeit.

„Bisher erfolgte das örtliche Aufmaß mit Zollstock und Bandmaß und die anschließende Bestandsplanung in mehreren Schritten, wobei immer wieder nachträglich vor Ort kontrolliert werden musste“, berichtet Andreas M. Kraft. „Fassaden und große Objekte konnten nur mit Gerüsten und sonstigen Hilfskonstruktionen aufgemessen werden.“

Mit dem TachyCad wird das Objekt nun aus der Distanz per Laserstrahl elektronisch abgetastet und als fertiger Bestandsplan direkt vor Ort ohne Nachbearbeitung erstellt. „Das Aufmaß ist so bei laufendem Betrieb bis zu einer Entfernung von 80 Metern durchführbar“, verweist Kraft auf die Briloner Rathausfassade, die mit dieser Technik vom Dach der Sparkasse Hochsauerland elektronisch abgetastet wurde. Zu den Anwendungsgebieten gehören u.a. Architektur, Denkmalpflege und Bauforschung, Gebäude- und Bauforschung, Gebäudedatenerfassung für das Facility Management, die Archäologie,



Die Briloner Rathausfassade wird mit „TachyCad“ vom Dach der Sparkasse elektronisch abgetastet.

Bei Aufnahme von vier bis fünf Messpunkten einer Fassade kann ein Foto entzerrt und maßstäblich umgelegt werden. Dieser Bildplan enthält die fotografische Zustandsdokumentation mit exakten Plandaten. Jedes System verbindet Vermessungstechnik und Bestandsplanung zu einer Einheit direkt vor Ort.

Anlagenvermessung (Stadtwerke, Innenausbau-topographische Vermessung). Als weiteres Werkzeug kommt PhoToPlan zum Einsatz - wie der Name schon sagt, vom Photo zum Plan. Hier handelt es sich um eine digitale Bildverzerrung zum Aufmaß von stark gegliederten Fassaden mit Fachwerk, Stuckornamenten, Gemälden etc.

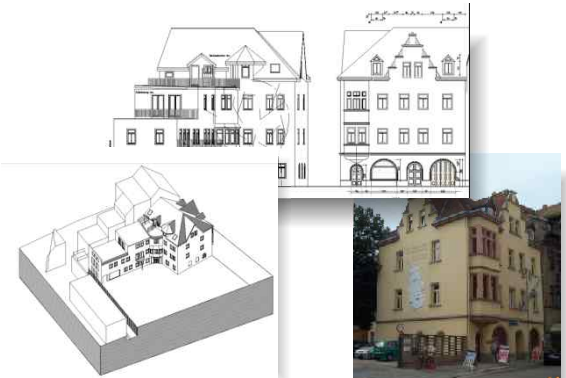
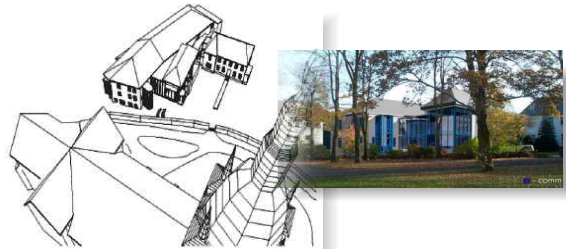
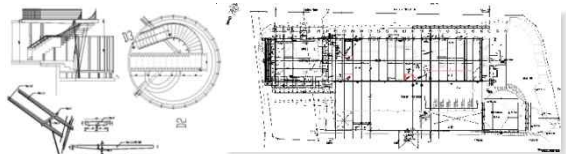
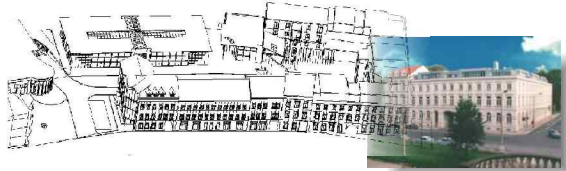
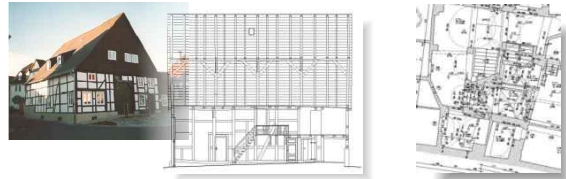


Petra S. das neu

Hotel im TachyCad. BRILON. lich, w führt u Qualität darf sic bezahl' Petra der in l Hotelko ten. Da hagene ständig Hotel's sonderi bis mit Häuser Pressen landwe Tip-top-jährlich Hotel's auch w

WG: für l BRILON. folge oJ umsetz ma dt rums 2 Westfäl schaftsl 7. Juli, i seldorf, setzt ei hochka setzten fahrt. l nation Anmek lon ut

Tachymetrische Abtastung des Objekts von zentraler Stelle und Aufbau der Zeichnung im Notebook direkt vor Ort.



Kosten-Nutzen-Vorteil
Qualität und Genauigkeit in kürzester Zeit
vielfältige Einsatzmöglichkeit
Aufmasskontrolle vor Ort
Einarbeitung bereits vorhandener Daten des Auftraggebers
Aufmass ohne Betriebsunterberechnung

Möchten Sie weitere Infos oder ein individuelles Angebot ?
Bitte füllen Sie das nachstehende Formular aus und senden es uns per Fax an: 02961 52576
oder rufen Sie uns an unter: 02961 8261!

Vorname: _____

Nachname: _____

Unternehmen: _____

Straße: _____

PLZ, Ort: _____

Telefon: _____

Fax: _____

E-Mail: _____

Webseite: _____